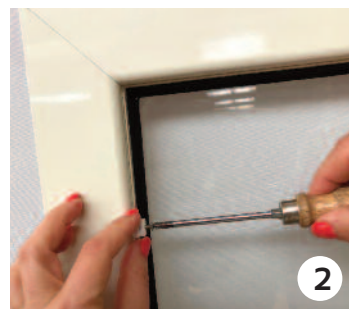
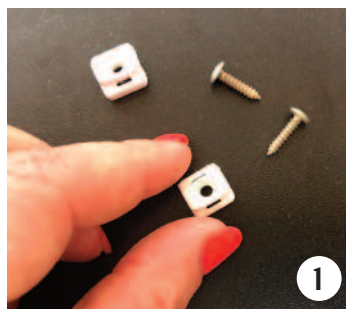
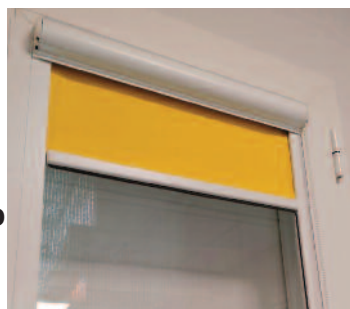


Modello sistema A

infisso con fermavetro
SQUADRATO



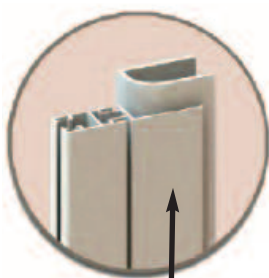
n. 1 - Clips fermaguide.
n. 2/3 - Posizionare i clips per tutta la lunghezza guide.
n. 4 - Inserire il cassetto alle guide.
n. 5 - Fare pressione alle guide per il blocco della tenda stessa.

Modello sistema B

infisso con fermavetro
ARROTONDATO



A - Togliere il biadesivo al profilo (L).
B - Posizionare il profilo a DX e SX.
C - Fare pressione per fare aderire all'infisso.
D/E - Inserire la guida DX e SX alla testata cassetto.
F/G - Fare scattare le guide al profilo (L) con una semplice pressione.



Profilo ad "L"



Regolatore frizione catena

Cassetto sostenuto dalle guide laterali. Nessuna vite di fissaggio a vista.

Necessita di fermavetro con un piano minimo di almeno **14mm per il fissaggio delle guide.** (Mod. A. - con fermavetro squadrato, il fissaggio verrà effettuato tramite i **clips** in dotazione (vedi Fig. 1). Mod. B - In caso di fermavetro arrotondato, l'applicazione della guida, verrà effettuata con il profilo ad "L" tramite il suo biadesivo (vedi Fig. A).

I profili in alluminio sono disponibili in vari colori (bianco, avorio, bronzo, marrone, nero opaco e antracite).

Il comando può essere con sistema a catena frizionata DX/SX, o sistema a molla su e giù.

I tessuti tecnici possono essere con schermatura parziale o totale dell'ambiente.